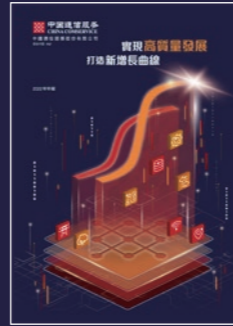


本封面以「實現高質量發展、  
打造新增長曲線」為主題。  
兩條曲線寓意公司在傳統業務  
實現穩定增長的同時，在數字  
經濟快速發展的大背景下，發揮  
「一商四者」優勢，著力打造  
數字化業務新增長曲線，  
實現企業高質量發展。



## 目錄

02  
大事記

06 財務重點  
07 公司簡介及企業信息

09  
董事長報告書


17  
業務概覽

30 管理層對財務狀況和經營成果的討論與分析  
40 董事、監事及高級管理人員簡歷  
47 董事會報告書  
69 監事會報告書  
70 企業管治報告

86  
環境、社會及  
管治報告

140 投資者關係  
151 獨立核數師報告  
157 合併損益表  
158 合併損益及其他綜合收益表  
159 合併財務狀況表  
161 合併權益變動表  
162 合併現金流量表  
164 合併財務報表附註  
240 財務概要

以建設「**一流智慧服務創新型企業**」為目標  
堅持「**新一代綜合智慧服務商**」定位  
提供綜合一體化智慧解決方案

  
數字基建建設主力軍

  
智慧城市服務排頭兵

  
產數服務頭部企業

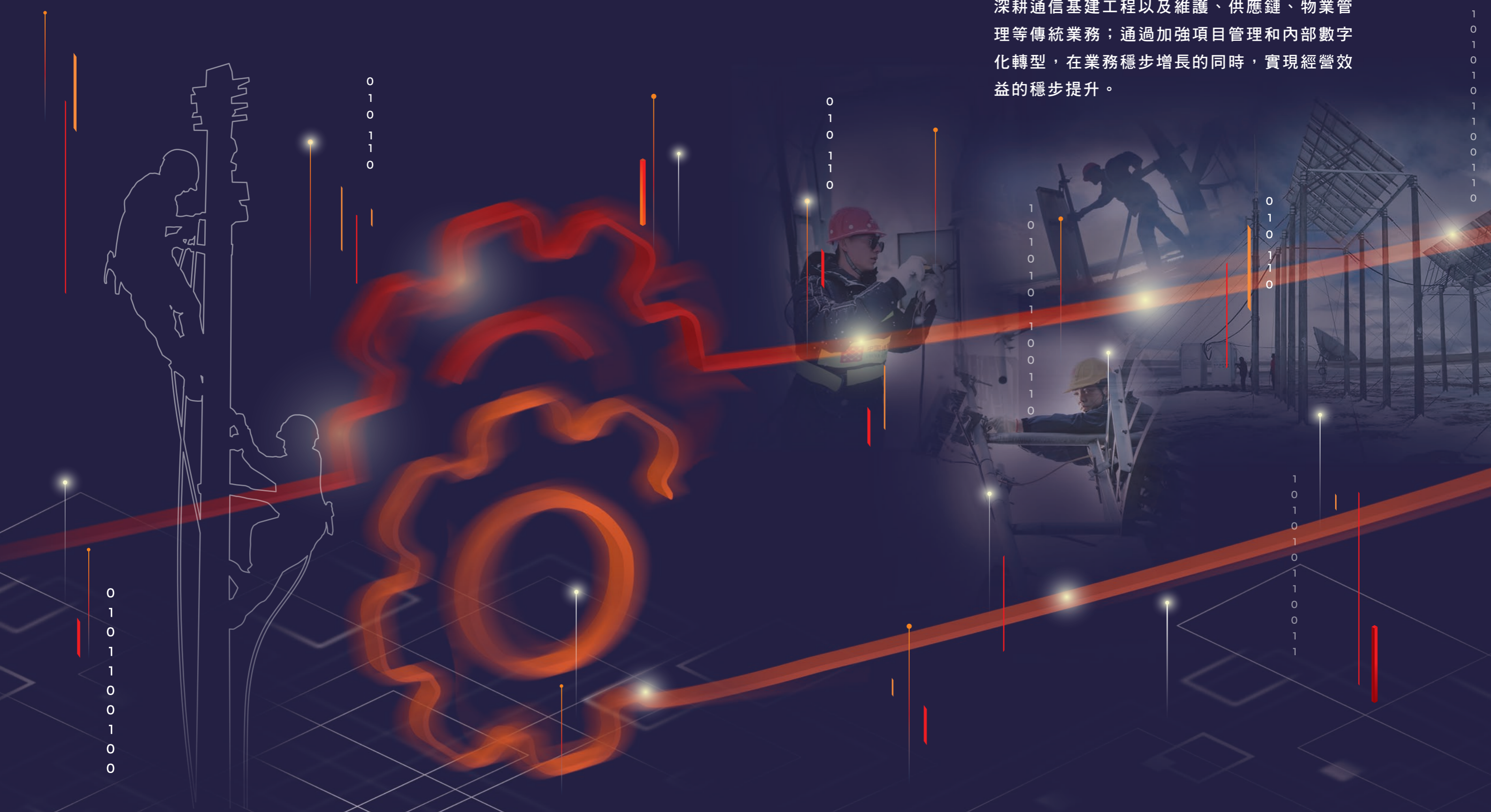
  
智慧運營可信專家

0  
1  
0  
1  
1  
0

# 傳統業務：

# 穩且價值提升

中國通信服務作為中國最大電信基建服務商，擁有70多年的服務經驗及全面的服務能力，深耕通信基建工程以及維護、供應鏈、物業管理等傳統業務；通過加強項目管理和內部數字化轉型，在業務穩步增長的同時，實現經營效益的穩步提升。



新興業務：

進且價值突破



聚焦數字經濟、產業數字化和「雙碳」等戰略機遇，著力拓展數字基建、智慧城市、綠色低碳、應急安全等戰略性新興產業領域，持續提升公司科創能力與核心競爭力，以高價值業務牽引，積極進取，加快培育第二增長曲線。

# 持續高質量 發展

2022年主要的經營業績、  
效益和股東回報指標  
全面向好

收入增長  
**5.0%**

淨利潤增長  
**6.4%**

自由現金流增長  
**7.2%**

每股派息增長  
**12.0%**

毛利率  
**11.4%** 歷史性止跌回升

ROE  
**8.5%** 企穩回升

把握數字經濟與實體經濟深度融合機遇，  
提升企業核心競爭力，持續推進企業高質  
量發展。